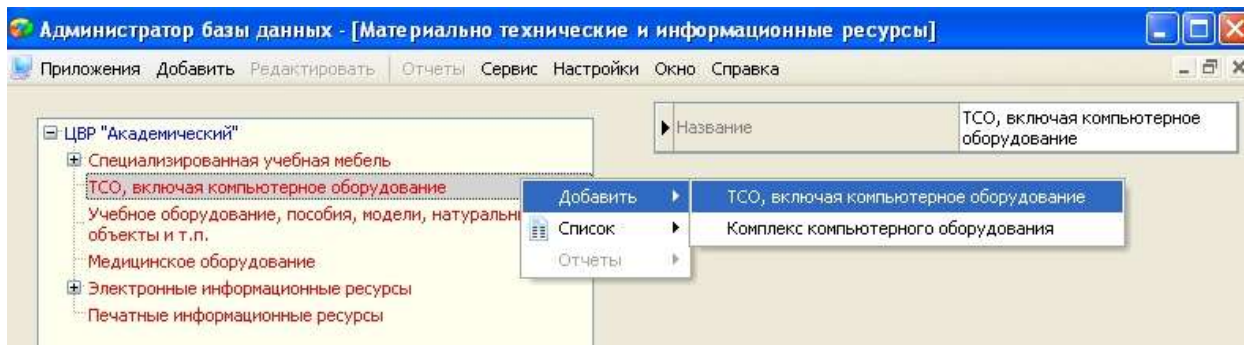


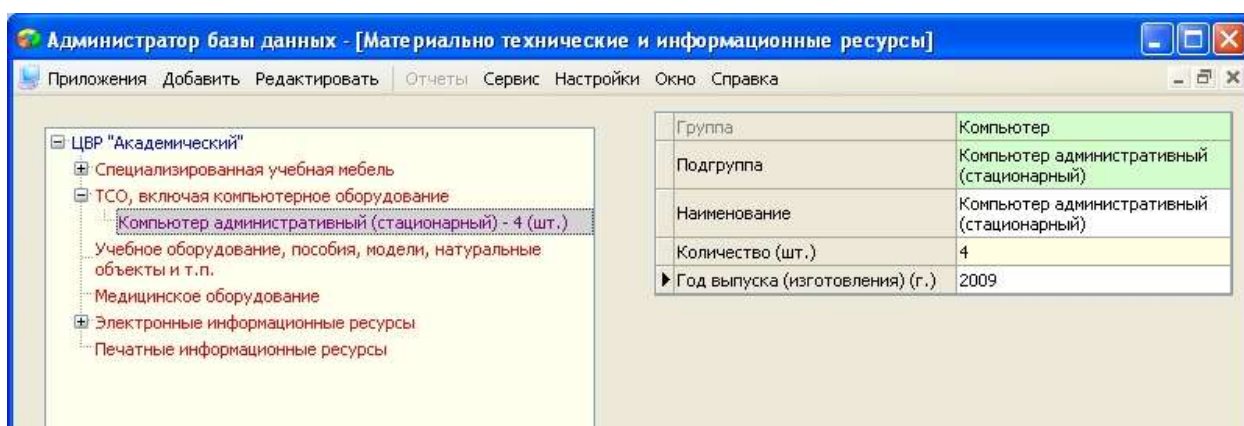
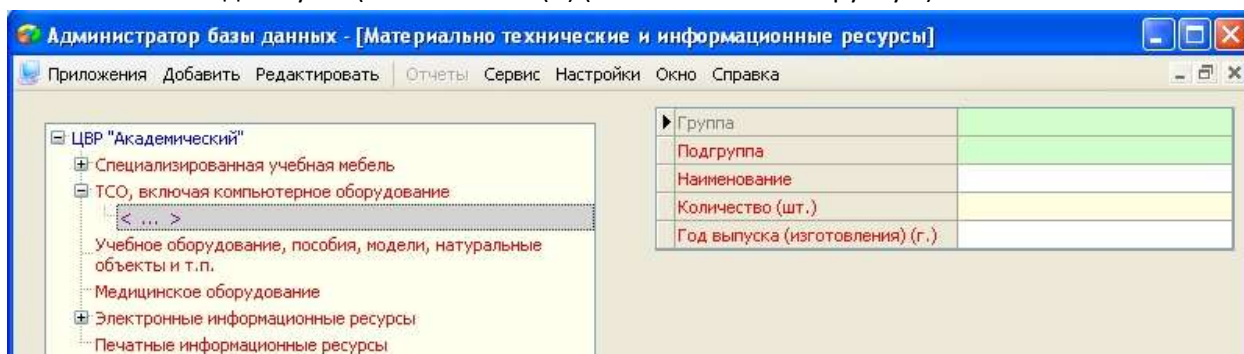
Ввод информации о материально-технических и информационных ресурсах организации

Ввод информации об МТР организации вводится в приложении «Материально-технические и информационные ресурсы». Для этого необходимо:

1. В дереве объектов выбрать пункт «ТСО, включая компьютерное оборудование».
2. При помощи правой кнопки мыши и команды «Добавить» контекстного меню (либо команды «Добавить» из основного меню) добавить объект «ТСО, включая компьютерное оборудование».

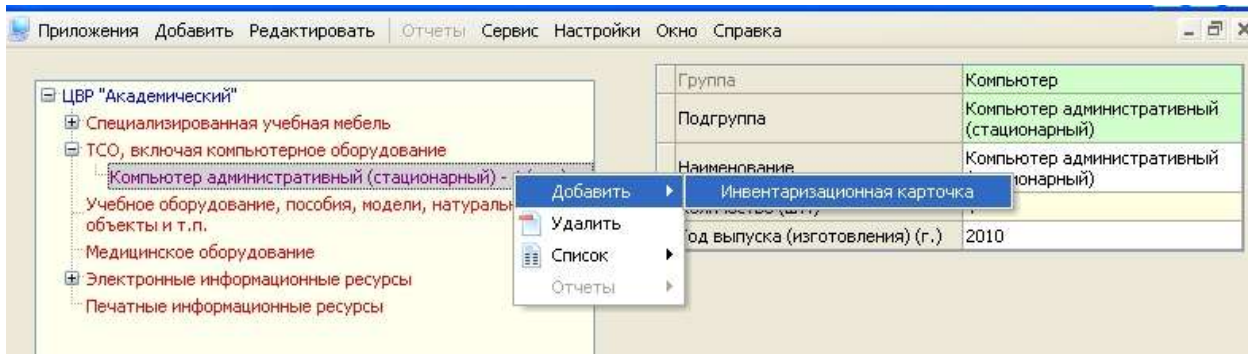


3. В дереве появится пустая карточка объекта, в которой необходимо заполнить следующие поля:
 - Подгруппа (выбирается из списка)
 - Группа (проставляется автоматически)
 - Наименование (проставляется автоматически, при необходимости можно вручную изменить информацию)
 - Количество (шт.) (числовое поле заполняется вручную)
 - Год выпуска (изготовления) (г.) (поле заполняется вручную)

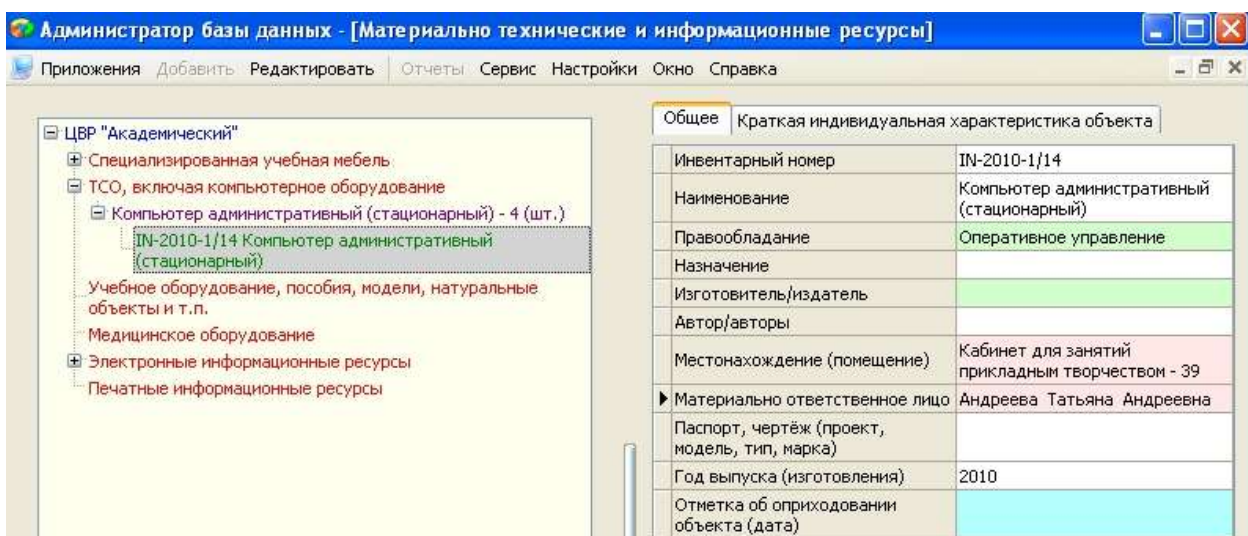
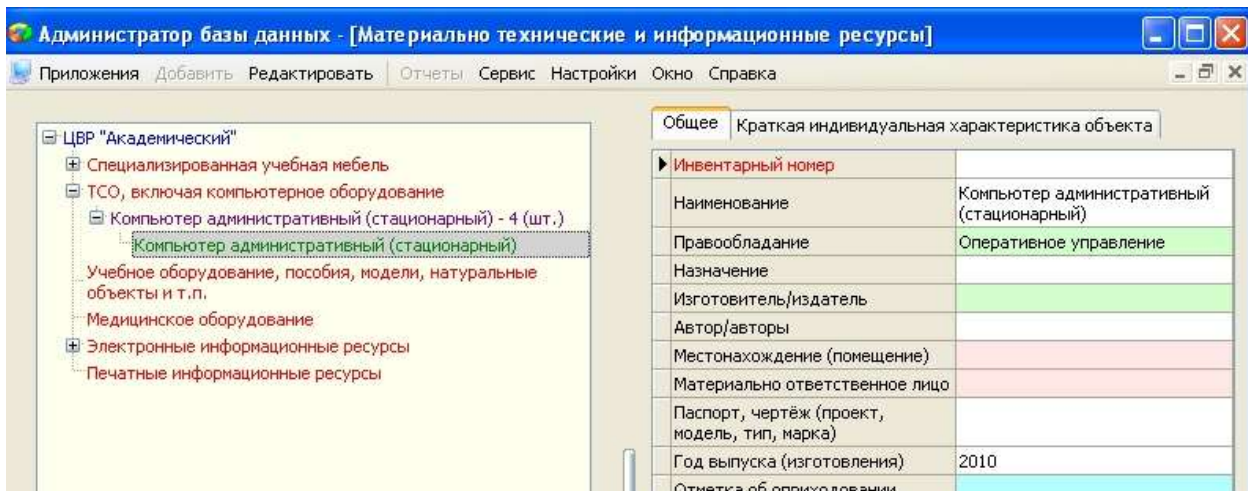


4. После того, как все имеющиеся группы технических средств обучения будут добавлены, необходимо ввести инвентаризационные карточки оборудования.

- При помощи правой кнопки мыши и команды «Добавить» контекстного меню (либо команды «Добавить» из основного меню) добавить инвентаризационную карточку.

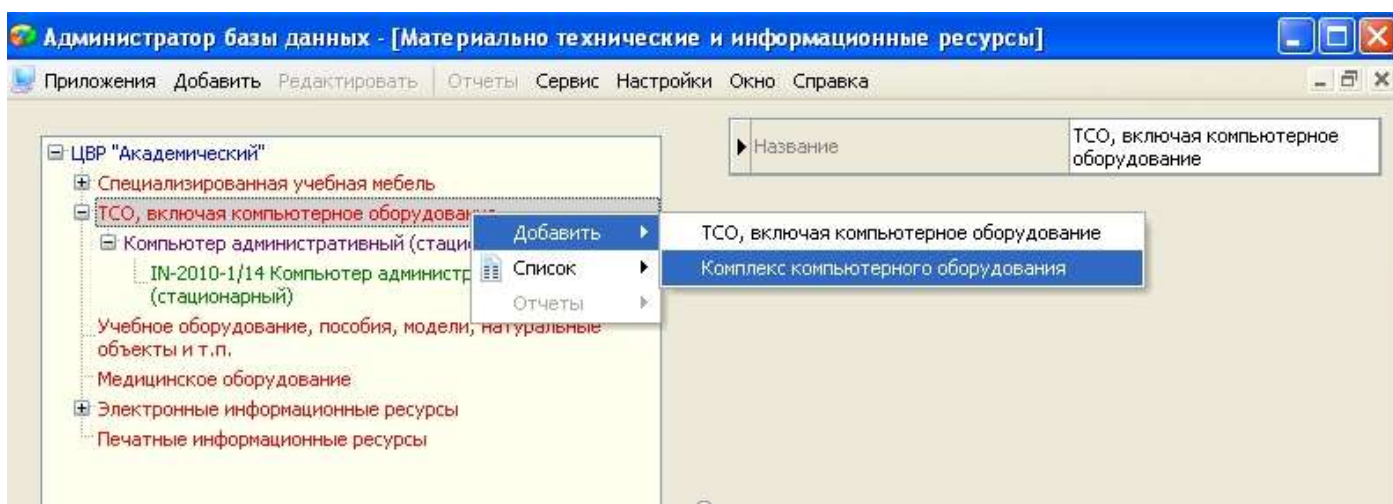


- Заполнить в карточке на вкладке «Общая» следующие поля:
 - Инвентарный номер (поле заполняется вручную)
 - Правообладание (значение выбирается из списка)
 - Местонахождение (помещение) (значение выбирается из списка введенных помещений в приложении «Образовательная организация, здания, помещения»)
 - Материально-ответственное лицо (значение выбирается из списка принятых в ООФД сотрудников)
 - Год выпуска (изготовления)



5. После того, как будут введены все инвентаризационные карточки, необходимо ввести информацию об имеющихся комплексах компьютерного оборудования.

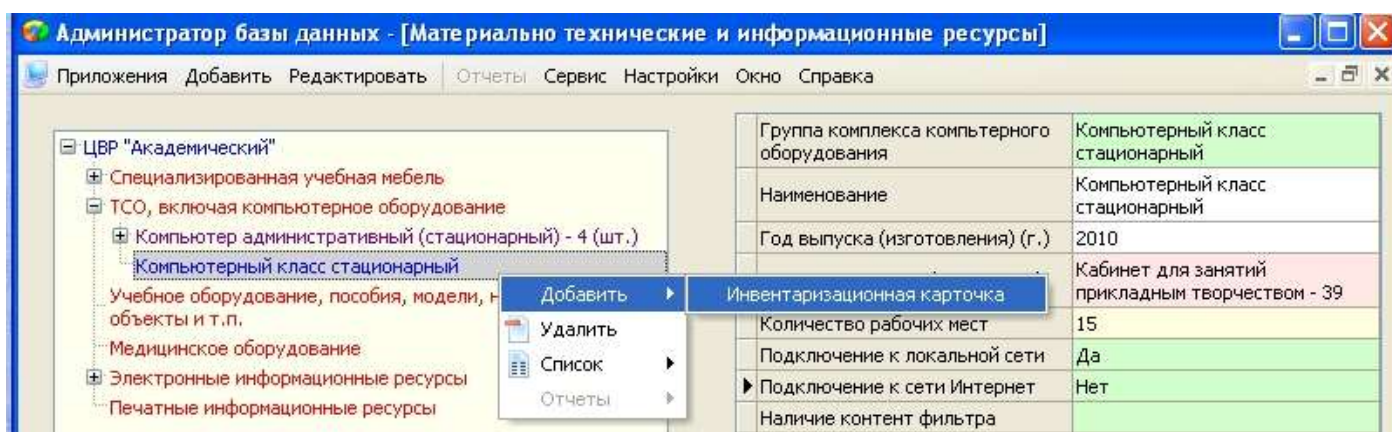
- В дереве основных объектов выбрать пункт «ТСО, включая компьютерное оборудование»
- При помощи правой кнопки мыши и команды «Добавить» контекстного меню (либо команды «Добавить» из основного меню) добавить объект «Комплекс компьютерного оборудования»
-



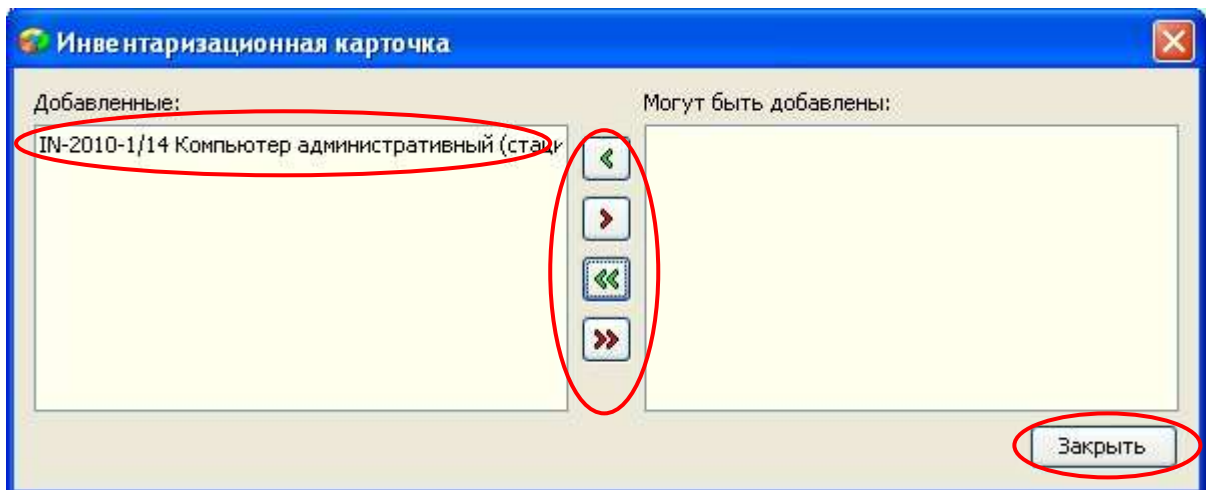
- Заполнить в карточке компьютерного комплекса следующие поля:
 - Группа комплекса компьютерного оборудования (значение выбирается из списка)
 - Наименование (проставляется автоматически, при необходимости можно вручную изменить информацию)
 - Год выпуска (изготовления) (поле заполняется вручную)
 - Местонахождение (помещение) (значение выбирается из списка введенных помещений в приложении «Образовательная организация, здания, помещения»)
 - Количество рабочих мест (цифровое поле заполняется вручную)
 - Подключение к локальной сети (значение да/нет выбирается из списка)
 - Подключение к сети Интернет (значение да/нет выбирается из списка)

6. После того, как все имеющиеся комплексы компьютерного оборудования будут введены, необходимо добавить инвентаризационные карточки объектов.

- При помощи правой кнопки мыши и команды «Добавить» контекстного меню (либо команды «Добавить» из основного меню) выбрать команду «Добавить инвентаризационную карточку».
-



- Появится окно выбора карточек, введенных ранее к объектам «ТСО, включая компьютерное оборудование». При помощи кнопок управления добавьте инвентаризационные карточки к компьютерному комплексу.
 - Кнопка с одинарной зеленой стрелкой – добавляет к компьютерному комплексу только выделенную инвентаризационную карточку
 - Кнопка с двумя зелеными стрелками - добавляет к компьютерному комплексу все доступные в списке инвентаризационные карточки
 - Кнопка с одинарной красной стрелкой – удаляет из компьютерного комплекса выделенную инвентаризационную карточку
 - Кнопка с двумя красными стрелками – удаляет из комплекса все инвентаризационные карточки



- После того, как список карточек будет сформирован верно, нажмите кнопку «Закреть» внизу окна. Информация о карточках будет добавлена в группу компьютерного комплекса.
- Таким образом, в дереве объектов будет отображаться вся информация о введенных ТСО, компьютерных комплексах и входящих в них объектах.

