

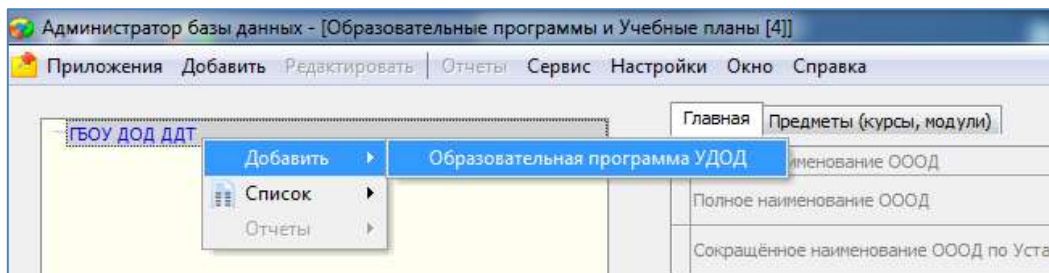
Ввод информации об образовательных программах

Для ввода данных об образовательных программах перейдите в приложения «Образовательные программы и Учебные планы».

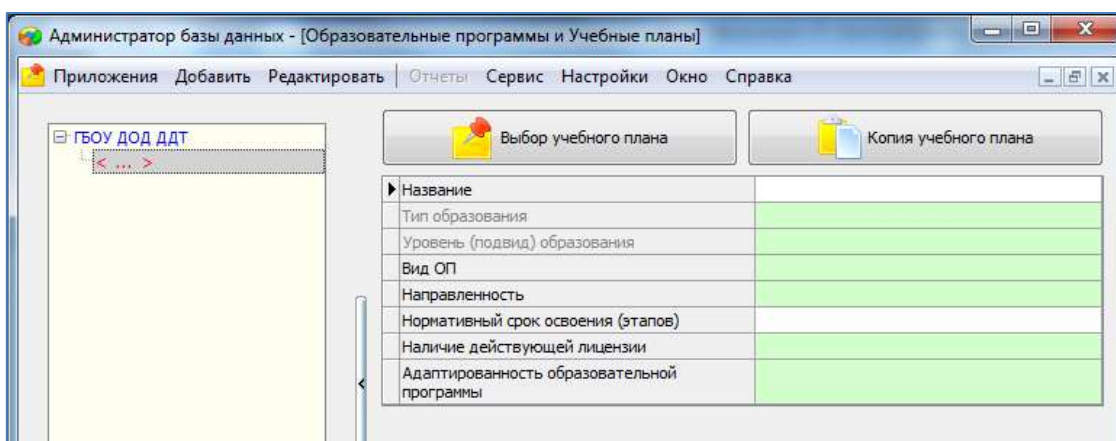
Алгоритм ввода данных зависит от наличия/отсутствия структурных подразделений в базе учреждения.

Вариант 1. В базе учреждения отсутствуют структурные подразделения.

1. Выделите корневой объект (образовательную организацию) и выполните команду **«Добавить» - «Образовательная программа УДОД»:**

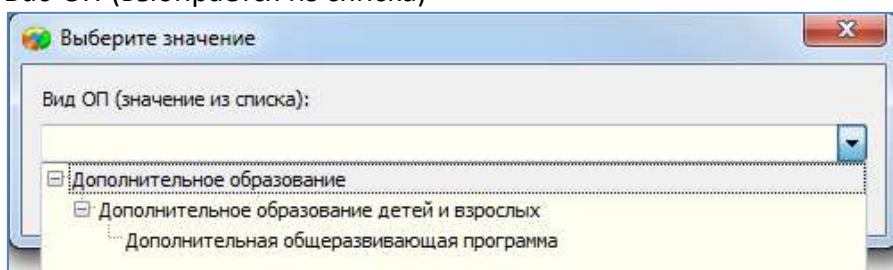


2. После того, как команда «Добавить» будет выполнена, в дереве появится пустой объект.



3. Выделите карточку вновь созданного объекта (образовательной программы). В карточке необходимо заполнить следующие поля:

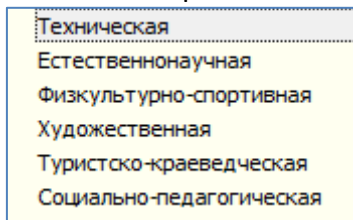
- *Название* (значение вводится вручную).
- *Вид ОП* (выбирается из списка)



- Поля «*Тип образования*» и «*Уровень (подвид) образования*» будут заполнены автоматически в соответствии со значением поля «*Вид ОП*».

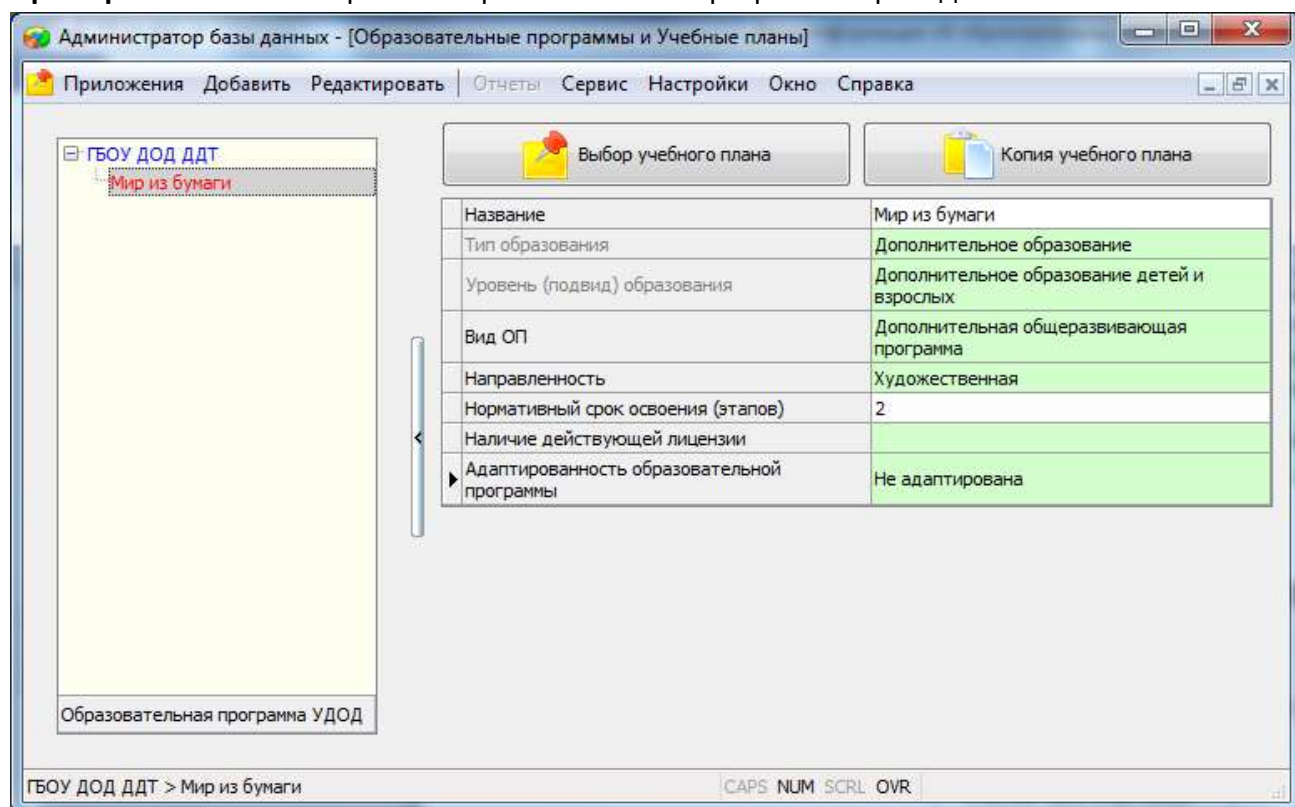
Тип образования	Дополнительное образование
Уровень (подвид) образования	Дополнительное образование детей и взрослых
▶ Вид ОП	Дополнительная общеразвивающая программа

- *Направленность* (значение выбирается из списка):



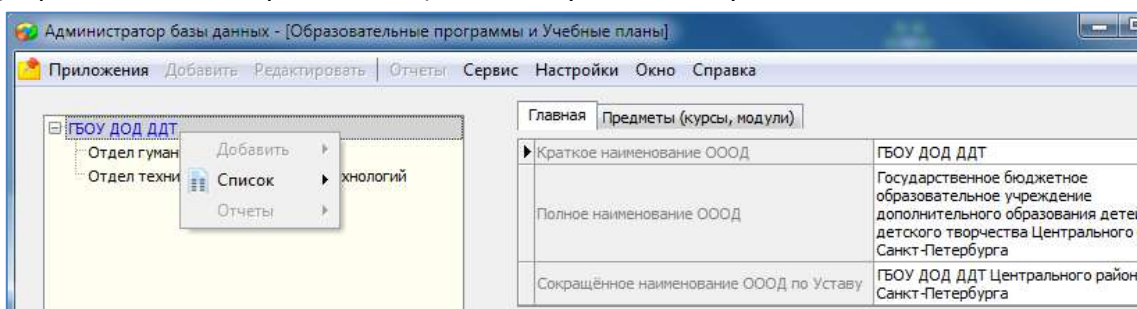
- *Нормативный срок освоения (этапов)* (числовое поле, значение вводится вручную).
- *Адаптированность образовательной программы* (значение выбирается из списка).

Пример заполненной карточки образовательной программы приведен ниже:

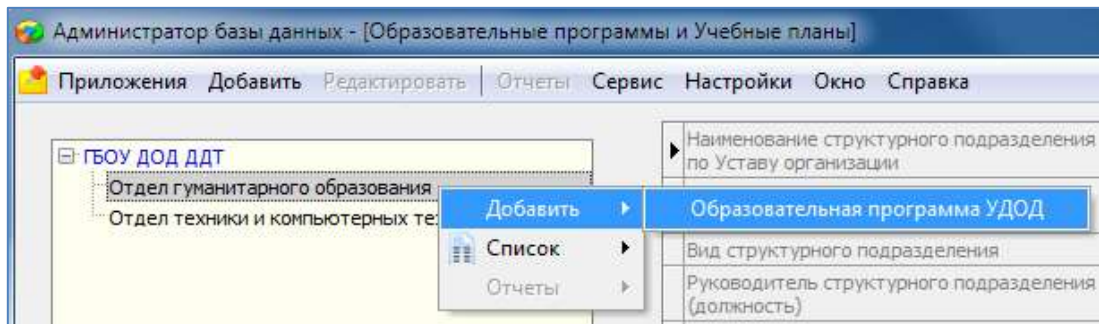


Вариант 2. В базе учреждения введены структурные подразделения.

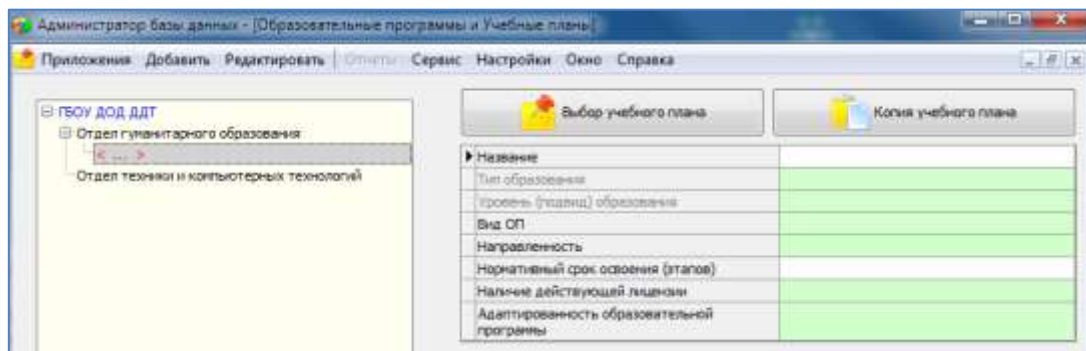
При наличии в базе структурных подразделений образовательную программу можно добавить только к конкретному отделу; добавление образовательной программы к корневому объекту (образовательной организации) в этом случае недоступно.



1. Для добавления образовательной программы в этом случае необходимо выделить конкретный отдел и выполнить команду **«Добавить»** - **«Образовательная программа УДОД»**:



2. После того, как команда «Добавить» будет выполнена, в дереве появится пустой объект.



3. Выделите карточку вновь созданного объекта (образовательной программы) и заполните соответствующие поля. Ввод данных на этом шаге аналогичен шагу 3, описанном выше для Варианта 1. (в базе учреждения отсутствуют структурные подразделения).